

Lwond

Sublimation print Semi order Uniform

◆ LWOND ORIGINAL DESIGN ◆



TOPS ¥5,500+tax

Long sleeves=1,000+tax

PANTS ¥4,200+tax



ORDER の流れ

1

デザインを決める

ユニホームデザインのベースとなる型のデザインを複数ご用意しています、こちらからお選びください。

2

色を決める

指定カラーを自由に選んで、胴体・袖・襟・パンツのカラーを選んでください。

3

ナンバーフォントを決める
ブランドロゴを決める

ナンバーフォントを選んで、指定色をお選びください。
ブランドロゴは3パターンからお選びください。

4

チーム名・ロゴの有無を設定する。

チーム名やエンブレムを入れるか決めてください。
指定の文字フォントを選んでシートに記入してください。

5

オーダーを決定する

オーダーシートにサイズと番号を記入し、LWOND取扱店に提出してください。

【注意事項】

※新規でオーダー頂く場合は、5名様分からお受けしております。(追加オーダーは1名様からでもご注文可能です。)

※尚、オーダーにはこちらの規定のオーダーシートをご利用ください。ご注文やご相談は全国のLWOND正規取扱店にて承っております。

※ユーザー様の環境によってデザイン画像と実物が違った色に見える場合がございますのでご了承ください。

※公式試合では、ロゴ、ナンバー、チーム名がユニホームの柄と重なる場合、ナンバー・マーク枠は必須になりますのでご注文の際はご注意ください。

※チーム名やエンブレムがオリジナルの場合はユーザー様が持ち込んで頂いたデータ(イラストレーターaiデータ)であれば無料で貼り付け可能です。画像データは不可になります。

※個人名を入れる場合は600円+tax別途かかります。

A-TYPE [FEATHER LEAF]



B-TYPE [GROW]



C-TYPE [ESTADIO]



D-TYPE [SOLAR]



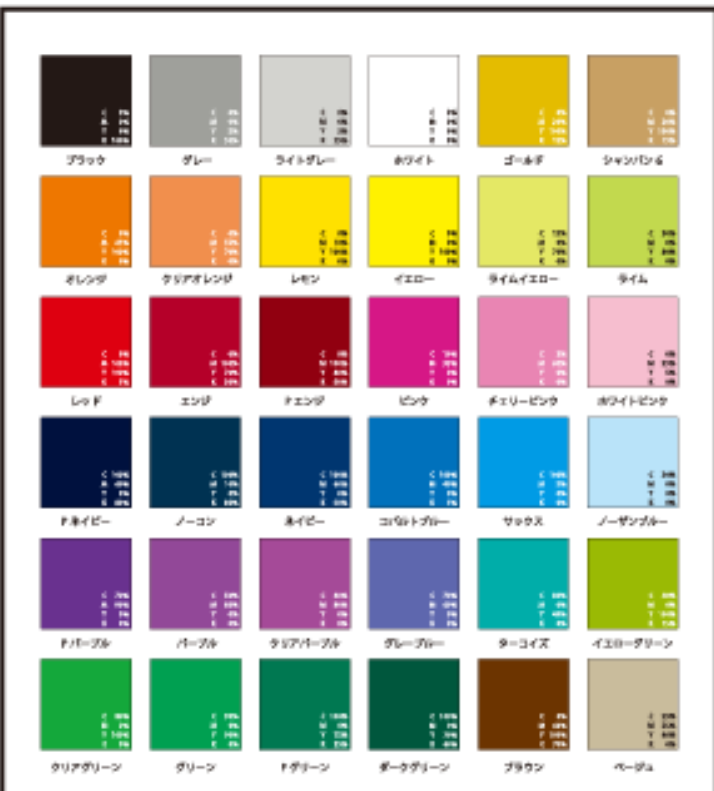
E-TYPE [STABLE]



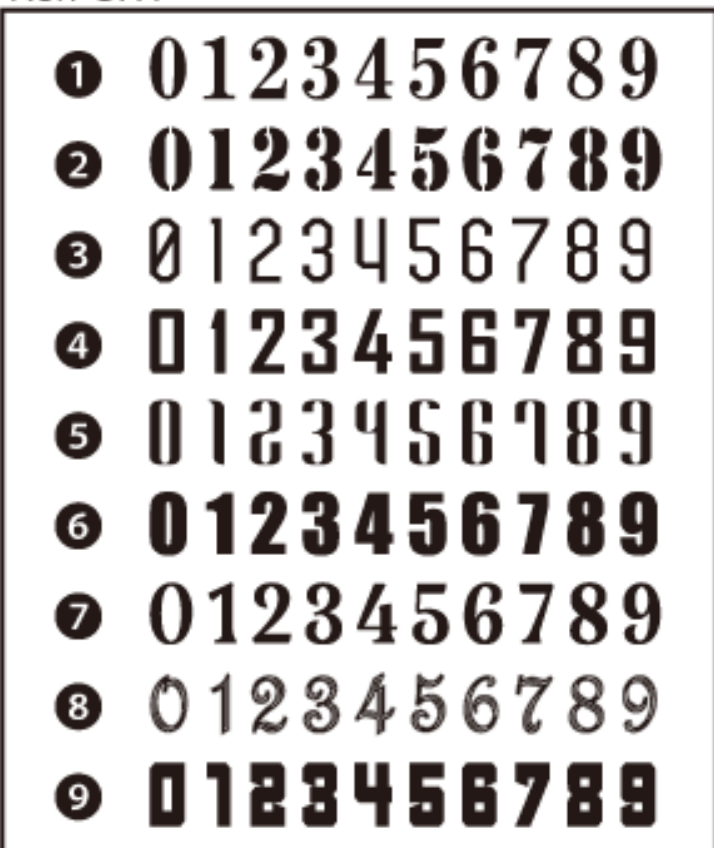
F-TYPE [EARTH]



COLOR



No. FONT



BRAND LOGO



FONT



ユニフォーム規定詳細



- ①エンブレム or 左胸番号
【公式】エンブレム—縦 100 cm以下
左胸番号—縦 10 ~ 15 cm
 - ②胸中央チームロゴ or スポンサー
【公式】 300 cm以下
 - ③胸番号
【公式】 縦 10 ~ 15 cm
 - ④背中上部スポンサー
【公式】 200 cm以下
 - ⑤背番号
【公式】 縦 25 ~ 30 cm
 - ⑥番号下個人 NAME
【公式】 縦 7.5 cm以下
 - ⑦背中裾スポンサー
【公式】 150 cm以下
 - ⑧左裾番号
【公式】 縦 10 ~ 15 cm
 - ⑨左胸スポンサー
【公式】 50 cm以下
- ※他配置規定あり。

【記入欄】

| 所属 | 代表者 | 携帯番号 | メールアドレス | LINE ID |
|------------|--------|----------|----------------------|------------------|
| ユニフォームデザイン | ブランドロゴ | ナンバーフォント | ユニフォームカラー (胴体、袖、パンツ) | チーム or NAME FONT |
| 備考 | | | | |